

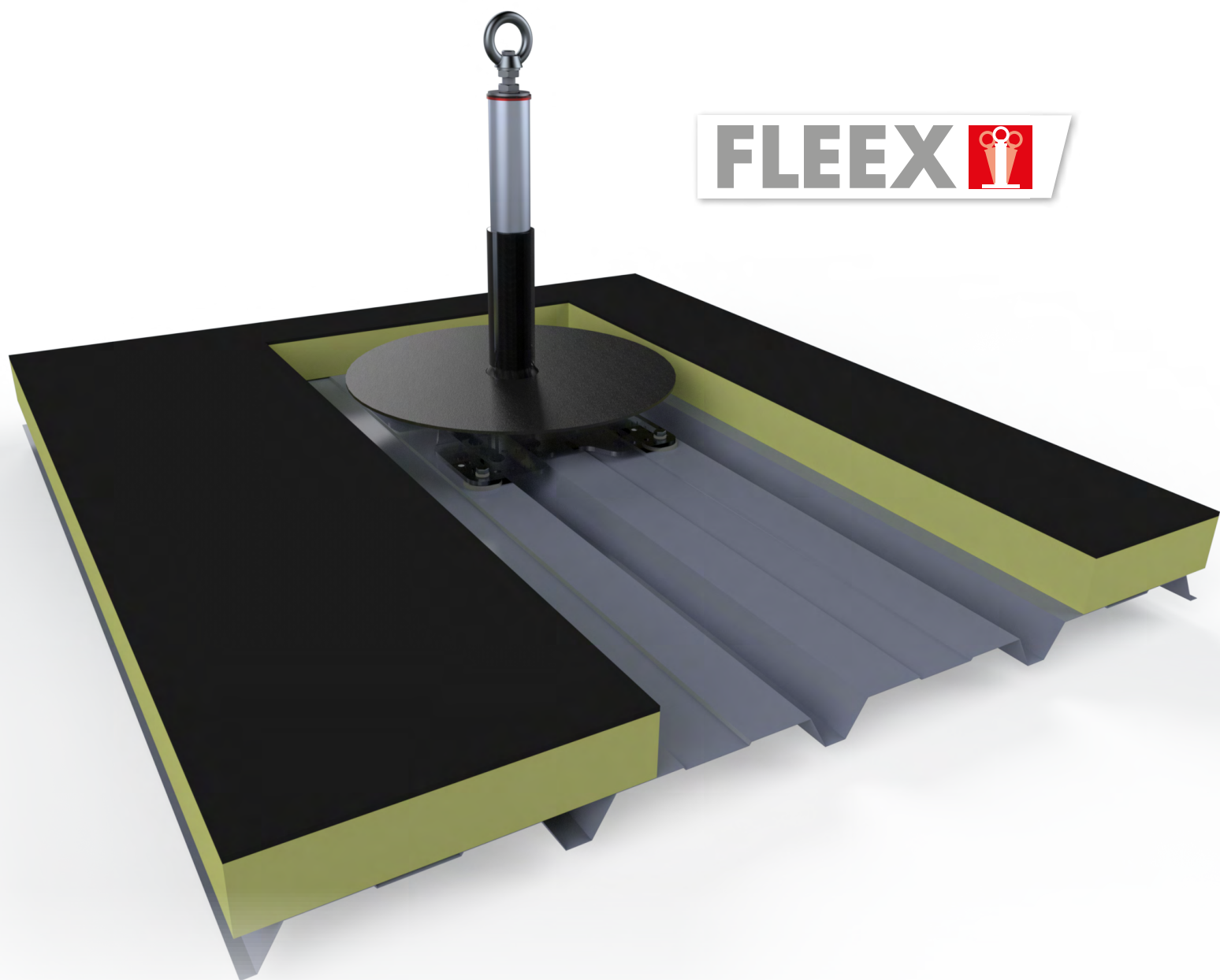
Fiche produit

POTEAUX D'ANCRAGE FLEEX POUR BAC ÉTANCHÉ

L'ECHELLE
EUROPEENNE

EXCLUSIVITÉ L'ECHELLE EUROPEENNE

CONFORME AUX NORMES EN 795:2012 ET CEN/TS 16415 (3 UTILISATEURS)



FLEEX 

DESCRIPTION

Pour adapter votre ligne de vie ou votre ancrage sur un bac étanché, composez votre interface FLEEX en sélectionnant :

- votre hauteur de poteaux (3 hauteurs au choix : 300, 400 ou 500* mm)
- votre platine de fixation
- le manchon de reprise d'étanchéité (bitume ou PVC)
- le kit de fixation adapté

*Les poteaux d'ancrage d'une hauteur supérieure à 400 mm sont soumis à étude si utilisés en extrémité et en passage d'angle de ligne de vie.

5 ans de garantie

CARACTÉRISTIQUES TECHNIQUES

- Composition des poteaux :
 - enveloppe en aluminium
 - corps et anneaux en inox

Référence

ANCREBACETANCHE

Désignation

Poteaux d'ancrage FLEEX pour bac étanché